

雲龍山 勝興寺 拝観 申込書

住所 富山県高岡市伏木古国府17-1 tel 0766-44-0037

fax 0766-44-0210

年 月 日 受付

受付者(サイン)

f

| | | |
|-------------------------------|------------------------------------|-----------|
| 日 時 | 年 月 日 () 曜日 | |
| | AM | 時 分 ~ 時 分 |
| 申し込み者 (個人・団体名 ツアーはNo.も) | ふりがな | |
| | 名前 | |
| | ツアーNo. | |
| | tel | fax |
| 拝観者 | ふりがな | |
| | | |
| 住 所 | ふりがな | |
| | 都・道・府・県 市 | |
| 人 数 | 大人 | 計 名 |
| | 小人 | |
| 代表者名 | | |
| 連絡先 (TEL) | 氏名 | |
| | 携帯 | |
| ガイド希望 | 有 無 人 | 説明時間 分程度 |
| | 交通費(ガイド料)1人1時間 1,000円 | |
| | 確認 済 ・ 未 | |
| | 担当者 | 連絡先 |
| | 担当者 | 連絡先 |
| 参拝目的 | 慰安 観光 文化 歴史 法話 他 | |
| 申込方法 | 直接・業者()・紹介() | |
| アクセス | 大型バス(台)マイクロ(台)自家用車(台)タクシー(台)徒歩 | |

連絡・金子

ファックス

手渡し

連絡・金子

ファックス

手渡し

電話

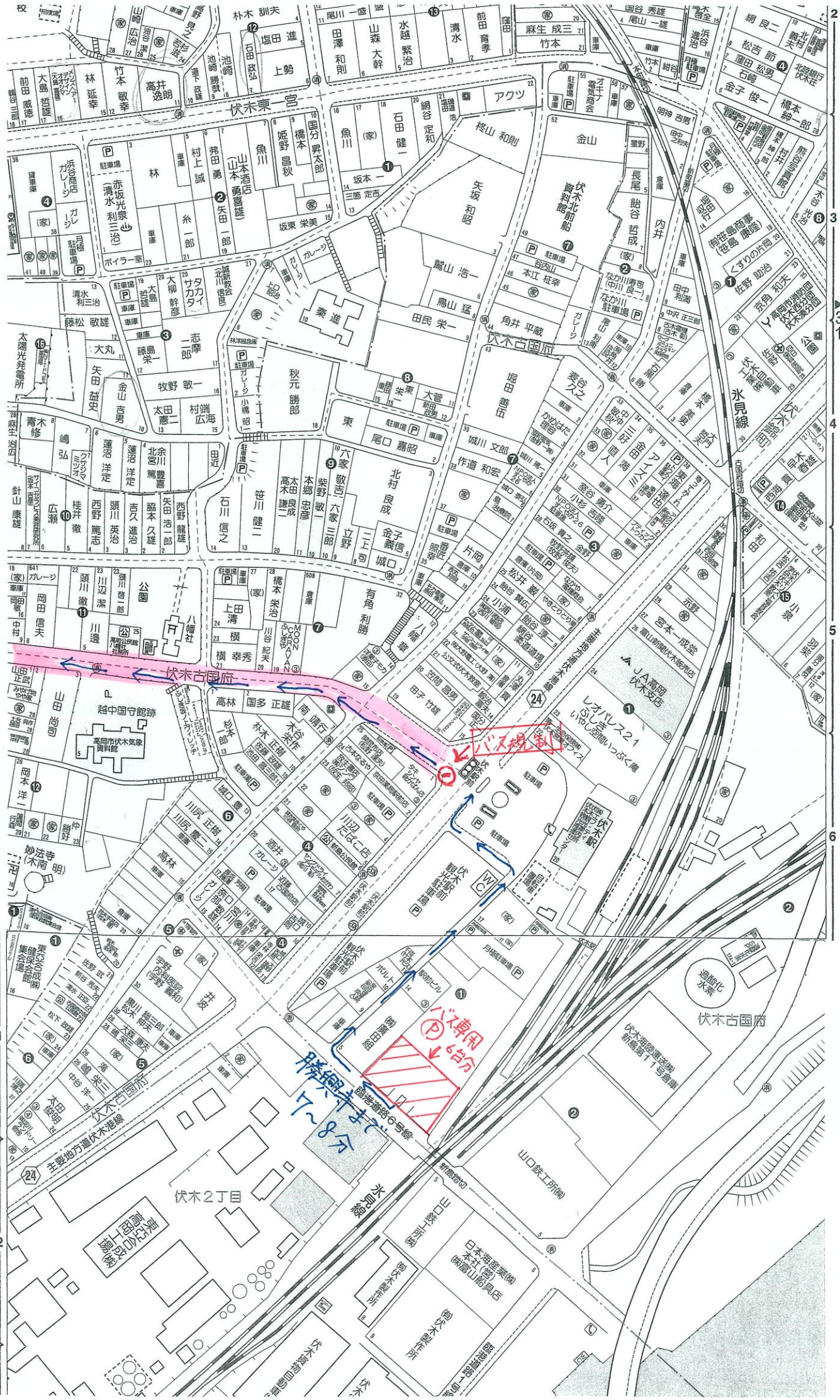
上記、拝観を承りました。

※伏木駅前から勝興寺に向かう参道はバスの進入規制がかかる予定のため、同駅横に6台分のバス専用駐車場(無料)を整備しましたので、駅前から門前までのバスの進入は自粛ください。

※自家用車の場合は、境内の北駐車場か駅前の観光駐車場(いずれも無料)をご利用ください。

(伏木駅前から勝興寺の総門までは、徒歩で6~7分程度です。)

※拝観時間変更については、速やかにご連絡ください。当日の遅着、早着についても、わかり次第ご連絡ください。ガイドご希望におかれましては、ご希望の時間に合わせて待機します。



【高岡市】伏木2丁目、伏木古国府2丁目、伏木古国府